

Pergola bioclimatique ALUMINIUM XXL avec 5 panneaux moucharabieh coloris gris pour côté 3,60

Surface de protection : 21,52 m² / toit réalisé avec lames ovales en aluminium / Garantie : 5 ans ventelles 2 ans moucharabieh 2 ans

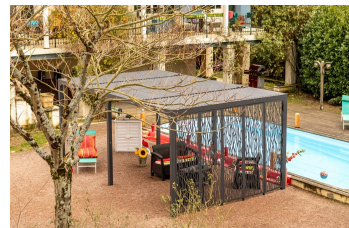
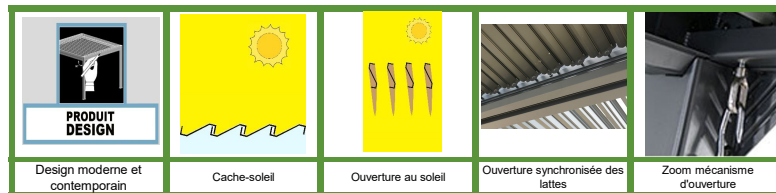


Photo non contractuelle

REFERENCE :	PER 36M60 BI
GENCOD LDD GENCOD LMDD	3701406700415 3701406700422



DESRIPTIF

Isoler un coin de détente au coeur de son jardin, ombrer le plancher périphérique de sa piscine, décorer l'espace familial de sa terrasse, se réduit essentiellement à un parasol, un store banne, ou la mise en place d'une gloriette équipée de rideaux latéraux rudimentaires. Spécialiste de l'habitat de jardin et fort de son succès 2019 avec la pergola bioclimatique PER 3630 BI, la société FORESTA a mis au point une nouvelle pergola aux dimensions offrant un plus large espace de détente, PER 36M60 BI.

Composée d'une structure 100 % aluminium, de pièces de jonction en acier, de 156 ventelles, véritables lames brise-soleil, orientables à volonté, l'ensemble protégé par une peinture thermolaquée, le tout actionné manuellement. Les ventelles et les poteaux de la pergola sont équipés de gouttières d'une largeur de 28.8 mm qui mettent les utilisateurs à l'abri des pluies fines passagères. Ce produit n'est néanmoins pas conçu pour protéger des fortes précipitations.

Ses 156 ventelles, réparties en 4 parties, offrent une possibilité d'inclinaison à 90°, permettant d'ouvrir et de fermer, en un seul geste, les 2 parties d'un côté à la fois en vue de régler l'intensité lumineuse que vous souhaitez.

Totalement autoportante, offrant une large couverture de 6 m, pour une profondeur de 3,60 m, elle autorise la création d'un grand salon d'été au coeur de son jardin, offrant un espace convivial et protégé en toute saison au sein de votre terrasse ou au bord de votre piscine.

Juxtaposée à la baie vitrée d'une pièce à vivre, elle permet, par la fermeture de ses ventelles, de réduire l'impact du soleil, par l'entrebaillement de celles-ci, de créer une ventilation naturelle, évitant un effet de serre pendant les fortes chaleurs, et par l'ouverture totale de celles-ci, de conserver la lumière à l'intérieur de la pièce, notamment en hiver.

La pergola bioclimatique PER36M60 BI est équipée de 5 panneaux brise-vue en moucharabieh, d'un design contemporain, sortis sur un cadre, rigidifiant l'ensemble. Composés en acier de 1 mm, connu pour sa tenue à la pression, chaque poteau est thermolaqué, en vue de réduire l'altération au temps et aux intempéries. Simple à mettre en place, la PER36M60 BI avec ses 5 panneaux brise-vue, créera un magnifique salon d'été au coeur de votre jardin, un espace personnalisé, une clôture intimiste, qui par ses formes ajourées, saura vous protéger des regards indiscrets et des vents persistants.

LES + PRODUIT

- Design résolument moderne et contemporain
- Conçue pour se protéger ou s'exposer au soleil
- Le moucharabieh abrite les personnes des regards indiscrets
- Union parfaite du mystère, de l'élégance et du caractère
- Ventelles orientables, pivotant jusqu'à 90° environ ouverture manuelle
- Contrôle précis de l'ouverture des ventelles et de l'intensité lumineuse
- Structure en aluminium thermolaqué
- Panneaux moucharabieh en acier époxy pour une rigidité parfaite et une parfaite décoration de votre terrasse
- Panneaux moucharabieh latéraux modulables
- Poteaux aluminium larges et très stables
- **Quincaillerie inox pour la pergola**
- Piétements avec des trous pour la fixation au sol
- Finition haut de gamme
- Simple à monter
- Garantie : 5 ans contre une déformation de la structure (et non sur la finition) ventelles 2 ans moucharabieh 2 ans

CARACTERISTIQUES

Capacité	16 à 20 personnes
Matière toit	Aluminium
Matière structure	Aluminium
Epaisseur toit	Lames 1 mm
Epaisseur structure	Poteaux épaisseur 1,2 mm
Surface extérieure hors tout (m ²)	21,52 m ²
Dimensions hors-tout (LxH cm)	1 360 x L 598 x H 235 cm
Hauteur faitage (m)	2,35 m
Hauteur passage (m)	2,19 m
Équipé de	Platines de fixation au sol 16 x 16 cm épaisseur 3 mm 2 gouttières latérales
Couverture	Toit composé de 2 côtés disposant individuellement de 2 parties de ventelles interconnectées pour l'ouverture et la fermeture
Couleur toit	Lames ovales en aluminium, orientables Gris anthracite
Pieds	6 poteaux aluminium 100 x 100 mm épaisseur 1,2
Information techniques produits	Poteaux en aluminium Ventelles semi-courbes 90 mm orientables, pivotant jusqu'à 90° environ Ouverture et fermeture des ventelles orientables avec une seule manivelle
Emballage	10 colis
Poids (kg)	Total brut 283,91/net 268,4
Garantie	5 ans contre une déformation de la structure ventelles 2 ans moucharabieh 2 ans

ESTHETIQUE

Coloris structure	Gris anthracite
Coloris toiture	Gris anthracite

ASSEMBLAGE

Du fait de la taille de la pergola nous vous conseillons de faire appel à 4 personnes pour le montage

CARACTERISTIQUES GENERALES

A monter soi-même	Oui
Commentaire de montage	Notice fournie

